

## **Höchstspannungsleitungen**

### **BBPIG Vorhaben Nr. 1 – A-Nord**

(Emden Ost – Osterath)

### **BBPIG Vorhaben Nr. 78 – DoIWin4**

(Grenzkorridor II – Hanekenfähr)

[Bestandteil Emden – Wietmarschen/ Geeste]

### **BBPIG Vorhaben Nr. 79 – BorWin4**

(Grenzkorridor II – Hanekenfähr)

[Bestandteil Emden – Wietmarschen/ Geeste]

### **Plan und Unterlagen nach § 21 NABEG**

**sowie nach § 26 S. 2 NABEG**

## **7. Planänderung**

Teil J – Ergänzende Unterlagen

J3.4 – Plananlage Bodenschutzplan (M 1:2.000)

Planfeststellungsabschnitt NDS1

„Niedersachsen Nord“

von Emden Ost (NVP) bis zur Landkreisgrenze Leer/ Emsland



## **Vorhabenträgerin**



### **Amprion GmbH**

Robert-Schuman-Straße 7  
44263 Dortmund



### **Amprion GmbH**

Robert-Schuman-Straße 7  
44263 Dortmund

## **Ansprechpartner**

Carsten Stiens  
Gleichstrom-Netzprojekte  
Projekt A-Nord  
Tel. 0231-5849-16088

## **Auftragnehmer**

Ingenieurbüro **Feldwisch**

### **Ingenieurbüro Feldwisch**

Karl-Philipp-Straße 1  
51429 Bergisch Gladbach



Legende

Planung

- Eintragungen in diesem Farbton - Planänderung
- Eintragungen in diesem Farbton - Aufgegebene Planungen nach §21 NABEG
- Trassenachse offene Verlegung (§21 NABEG)
- Trassenachse HDD-Verfahren
- Trassenachse Kurzvortrieb
- Trassenachse Mikrotunnelbau
- Stationierung

Temporäre Flächeninanspruchnahmen

- temporäre bauzeitliche Inanspruchnahme: Bauwerke, Lagerflächen
- temporäre bauzeitliche Inanspruchnahme: Zuwegung
- Baubedarfsflächen
- Baugrube Erdungsmuffe (ohne lastfreiem Streifen)
- Baugrube Verbindungsmuffe (ohne lastfreiem Streifen)
- Sonstige dauerhafte anlagebedingte Inanspruchnahmen: Bauwerke
- NVP Emden Ost (nachrichtliche Darstellung)
- Konverter Emden (nachrichtliche Darstellung)
- Untersuchungsraum
- Blattschnittgrenze angrenzender Blattschnitte

Verwaltungsgrenzen

- Staatsgrenze
- Landesgrenze
- Landkreis, kreisfreie Stadt
- Stadt, Gemeinde

Bodenkarte BK50

- Böden mit Torfschichten >4 dm im 2 m-Raum
- Böden mit Torfschichten <=4 dm im 2 m-Raum
- Böden mit hohen Humusgehalten (8-30 %; 0-2 m)
- GWS 3 Grundwasserstufen BK50 (Stufen nach KA5)

Sonstige Signaturen

- Bauzeitenregelung Naturschutz (Brutvögel)
- Altlasten- und Verdachtsflächen

Maßnahmen Regelarbeitsstreifen (Rechtes Maßnahmenband)

Baustraßen, Wasserhaltung| Winterbautauglichkeit

- B1W1| Wi3
- B2W2| Wi2
- B3W2| Wi2
- B1W2| Wi3
- B2W2| Wi1
- B3W2| Wi1
- B2W1| Wi2

Maßnahmen Leitungsgaben (Mittleres Maßnahmenband)

Substratwechsel, Torf Unter-/Oberboden, Sulfatsauer| Bodenaustausch ZFSV

- T1; T2
- T1U1M1; T2U1M1
- T3U1
- T1| F1; T2| F1
- T1U1M1| F1; T2U1M1| F1
- T3U1| F1
- T2U1
- T2U1U2
- T3U2| F1
- T2U1| F1
- T2U1U2| F1
- T3U1U2| F1
- T1U2| F1; T2U2| F1
- T3| F1; T4| F1

Maßnahmen Regelarbeitsstreifen, Rekultivierung (Linkes Maßnahmenband)

Schutzwürdigkeit, Altlastenverdacht, Lockerung

- S1
- L1
- S1L1
- L2
- S1L2
- keine Maßnahmen

Maßnahmen Muffenplätze und Sonderbaustellen (geschlossene Bauweise)

- Sonderbaustelle
- Muffenplätze

Dargestellte Maßnahmenkürzel gemäß Bodenschutzkonzept (Unterlage J3.1, Kapitel 9.2.4)

Baugrunduntersuchungen

Eignung zur Flüssigbodenherstellung (ZFSV)

- nicht geeignet für ZFSV (FB 0)
- geeignet für ZFSV (FB 1/FB 2)
- Eignung nicht bestimmt

Weitere Bohrungsinformationen

- keine Schichteninformationen/Drucksondierung
- Böden mit Torfschichten zwischen 2-3 m
- Böden mit Torfschichten unterhalb von 3 m
- Böden mit hohen Humusgehalten 8-30 % zwischen 0-3 m

BS-6-3 (5 dm/ 15-20) Bohrpunkt Bezeichnung (Torfmächtigkeit im 2 m-Raum/ Tiefenbereich in dm)

Bodenkundliche Untersuchungen

Standörtliche Verdichtungsempfindlichkeit (nutzungsdifferenziert)

- sehr hoch bis extrem hoch
- mittel bis hoch
- sehr gering bis gering

Höchstspannungsleitungen  
BBPIG Vorhaben Nr. 1 – A-Nord

(Emden Ost – Osterath)

BBPIG Vorhaben Nr. 78 – DoIWin4

(Grenzkorridor II – Hanekenfähr)

[Bestandteil Emden – Wietmarschen/ Geeste]

BBPIG Vorhaben Nr. 79 – BorWin4

(Grenzkorridor II – Hanekenfähr)

[Bestandteil Emden – Wietmarschen/ Geeste]

Abschnitt: NDS1 Emden Ost (NVP) bis zur Landkreisgrenze  
Leer/ Emsland

7. Planänderung

J3 – Bodenschutzkonzept

J3.4 – Bodenschutzplan

0 5 10 20 Meter  
© GeoBasis-DE / BKG 2018

Festgestellt nach § 24 NABEG:

amprion

verbindet

Amprion GmbH  
Robert-Schuman-Straße 7  
44263 Dortmund

amprion

verbindet

Amprion Offshore GmbH  
Robert-Schuman-Straße 7  
44263 Dortmund

Projekt:  
A-Nord

BBPIG Vorhaben Nr. 1  
Emden Ost - Osterath

DoIWin4

BBPIG Vorhaben Nr. 78  
Grenzkorridor II – Hanekenfähr

BorWin4

BBPIG Vorhaben Nr. 79  
Grenzkorridor II – Hanekenfähr

erstellt durch:

Ingenieurbüro Feldwisch  
Karl-Philipp-Straße 1  
51429 Bergisch Gladbach

Nr.	Änderung	Datum	Name
07	7. Planänderung	Februar 2026	TLE

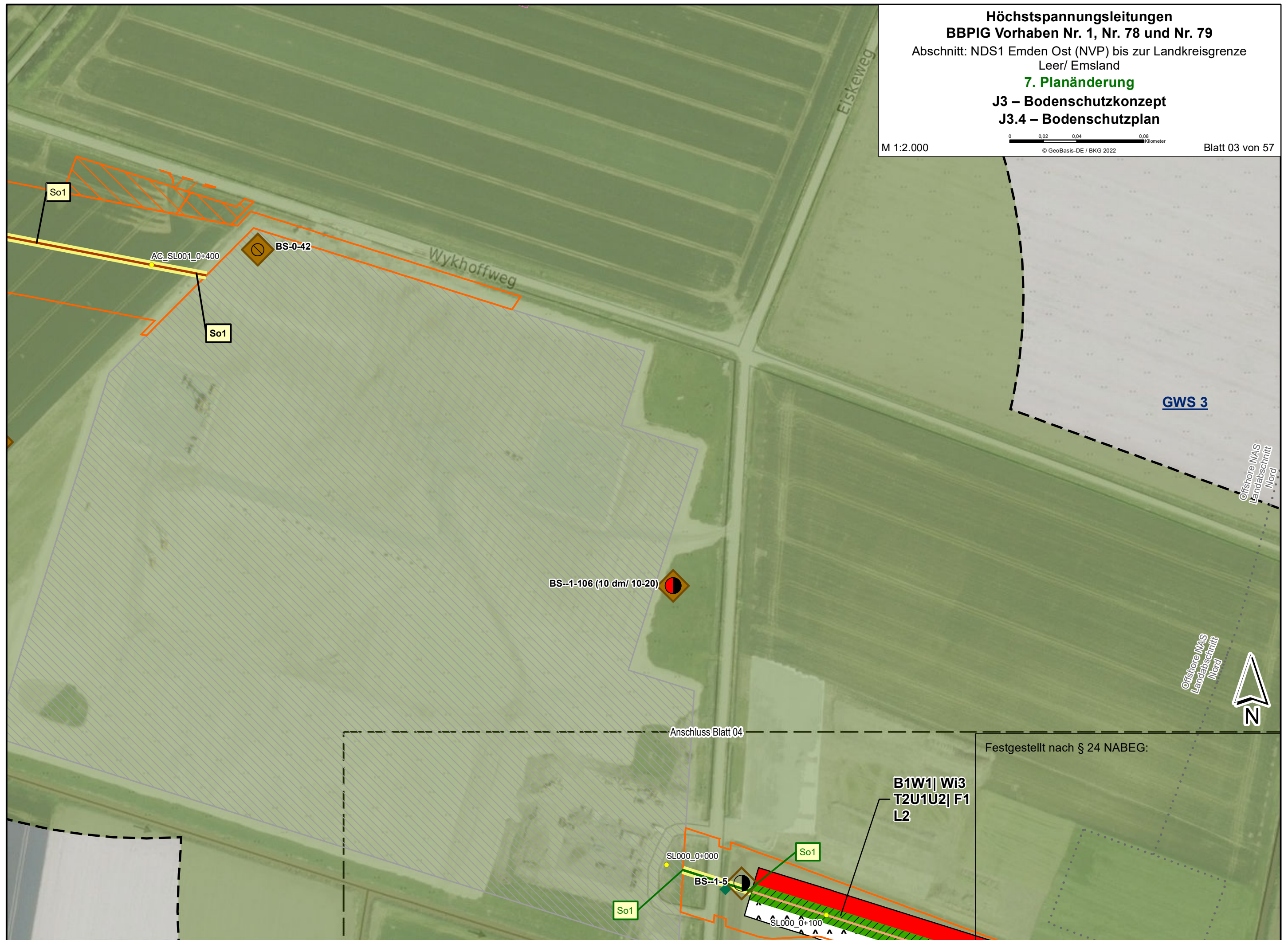
Blattgröße:	420 x 297 mm	Maßstab:	1:2.000
Bearbeitet:	TLE	Stand:	Februar 2026, V4.0
Gezeichnet:	TLE	Anlage:	J3.4 – Bodenschutzplan
Geprüft:	NFE	Blattnummer:	Legende 1



M 1:2.000

0 0,02 0,04 0,08  
Kilometer  
© GeoBasis-DE / BKG 2022

Blatt 03 von 57





Höchstspannungsleitungen  
BBPIG Vorhaben Nr. 1, Nr. 78 und Nr. 79  
Abschnitt: NDS1 Emden Ost (NVP) bis zur Landkreisgrenze  
Leer/ Emsland  
**7. Planänderung**  
**J3 – Bodenschutzkonzept**  
**J3.4 – Bodenschutzplan**

M 1:2.000

0 0,02 0,04 0,08  
Kilometer  
© GeoBasis-DE / BKG 2022

Blatt 04 von 57

